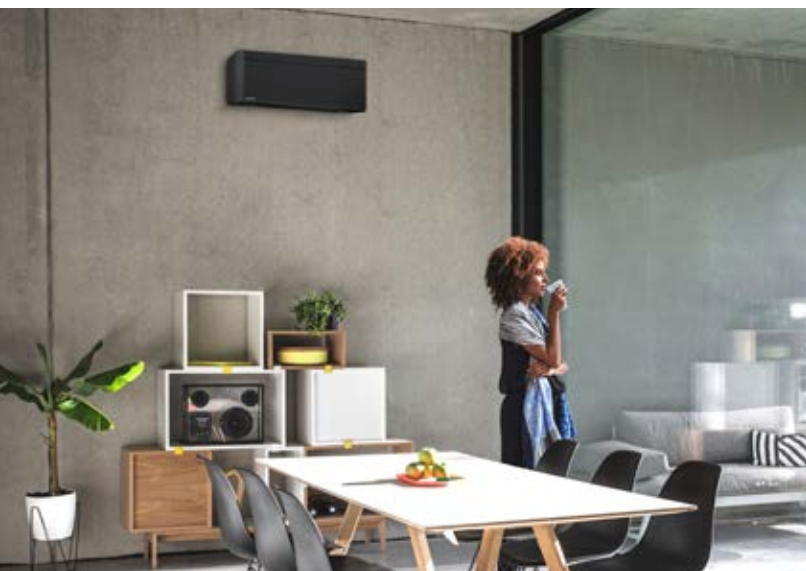


2022





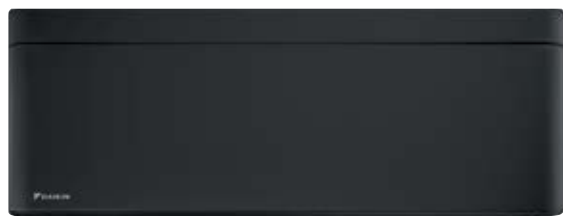
Stylish quando a inovação se une à criatividade



Branco FTXA-AW



Prateado FTXA-BS



Preto FTXA-BB



Madeira preta FTXA-BT



Disponível em 4 cores

- › Os utilizadores podem escolher entre **quatro cores distintas** (branco, prateado, preto e madeira preta)
- › **Os cantos curvos** criam um design discreto e que ocupa menos espaço
- › **As dimensões reduzidas** fazem com que seja a unidade mais compacta no mercado
- › O painel simples permite variar a textura e cor para se adaptar facilmente a qualquer divisão
- › Design premiado: O modelo Stylish recebeu os prémios Reddot Award, Good Design Award e iF pelo seu design inovador e capacidades funcionais.



reddot award 2018
winner

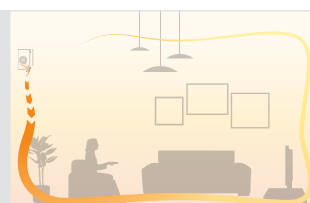
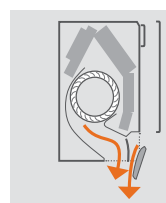
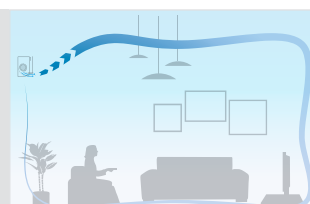
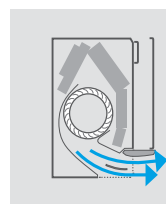
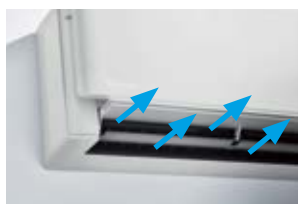


GOOD DESIGN
AWARD 2017

O efeito Coanda

Já presente no Ururu Sarara, o **efeito Coanda** otimiza o fluxo de ar para um ambiente confortável. Com a utilização de alhetas especialmente concebidas, um fluxo de ar mais centrado permite uma melhor distribuição da temperatura em toda a divisão.

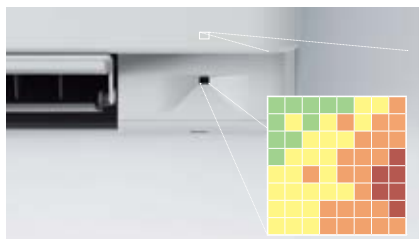
O efeito Coanda cria dois padrões diferentes de fluxo de ar, dependendo se a unidade Stylish está no modo de arrefecimento ou aquecimento. Acima encontra-se o efeito Coanda no modo de arrefecimento (fluxo de ar de teto), enquanto que as imagens inferiores demonstram o efeito Coanda no modo de aquecimento (fluxo de ar vertical).





Qualidade do ar

Flash Streamer: utilizando elétrons para desencadear reações químicas com as partículas suspensas no ar, o Flash Streamer remove os alergénios, tais como pólen e alergénios fúngicos, eliminando odores desagradáveis e proporcionando um ar melhor e mais limpo.

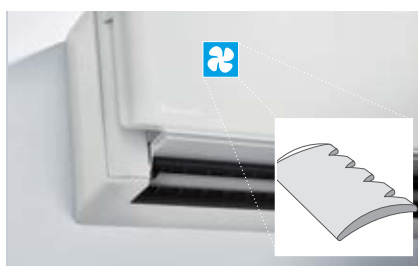


Sensor térmico inteligente

A unidade Stylish utiliza um **sensor térmico inteligente** para detetar a temperatura de uma divisão e criar um ambiente mais confortável.

Após determinar a temperatura ambiente atual, o sensor da grelha distribui o ar uniformemente pela divisão antes de comutar para um padrão de fluxo de ar que encaminha o ar quente ou frio para áreas que dele necessitam.

O sensor térmico inteligente calcula a temperatura de uma divisão dividindo-a numa grelha com 64 quadrados diferentes.

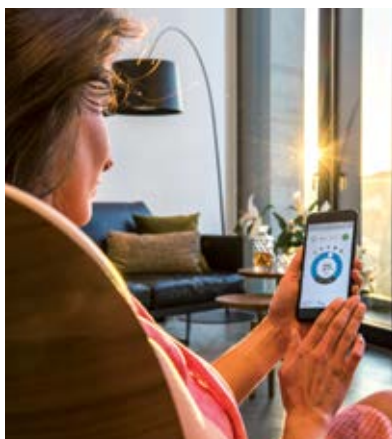


Funcionamento silencioso

A unidade Stylish utiliza um **ventilador com um design especial** que otimiza o caudal de ar de forma a obter uma maior eficiência energética a níveis sonoros baixos.

Para obter maior eficiência energética, a Daikin criou um ventilador que funciona eficientemente nas dimensões compactas da Stylish. Em conjunto, o ventilador e o permutador de calor atingem um desempenho energético de topo mas funcionam a um nível sonoro que é praticamente inaudível para os ocupantes do espaço.

A dispersão do som e a redução de ruído são os resultados de um design especial do ventilador.



Controlador residencial Daikin

Controle o sistema e desfrute do máximo conforto utilizando apenas a sua voz. Através do Amazon Alexa ou Google Assistente, pode controlar funções principais como o set-point da temperatura, modo de funcionamento, velocidade do ventilador e muito mais!

Vantagens para si

- > Acesso a várias funcionalidades para controlar a climatização interna
- > Regule a temperatura, modo de funcionamento, purificação do ar e ventiladores com o termostato interativo
- > Crie diferentes modos e horários de funcionamento
- > Monitorização do consumo de energia

Unidade mural

Quando a inovação se une à criatividade

- Um design compacto e funcional, adequado para todos os interiores, disponível em elegantes acabamentos a branco, preto, prateado e madeira preta
- O efeito Coanda otimiza o fluxo de ar para um ambiente confortável. Com a utilização de alhetas especialmente concebidas, um fluxo de ar mais centrado permite uma melhor distribuição da temperatura em toda a divisão
- O sensor térmico inteligente determina a temperatura ambiente atual e distribui o ar uniformemente pela divisão antes de comutar para um padrão de fluxo de ar que encaminha o ar quente ou frio para áreas que dele necessitam.
- Controlador residencial Daikin: controle a sua unidade interior a partir de qualquer local com uma aplicação através da sua rede local ou da internet
- Utilizando eletrões para desencadear reações químicas com as partículas suspensas no ar, o Flash Streamer decompõe os alergénios, tais como pólen e alergénios fúngicos, e elimina odores desagradáveis, proporcionando um ar melhor e mais limpo
- Praticamente inaudível: a unidade é tão silenciosa que nem vai notar a sua presença
- A seleção de um produto a R-32 permite reduzir o impacto ambiental na ordem dos 68% em comparação com o R-410A e origina diretamente um consumo de energia inferior graças à elevada eficiência energética
- Valores de eficiência sazonal até A+++ em arrefecimento e aquecimento



Dados de eficiência		FTXA + RXA	CTXA15AW/BS/BT/BB	20AW/BS/BT/BB + 20A	25AW/BS/BT/BB + 25A	35AW/BS/BT/BB + 35A	42AW/BS/BT/BB + 42B	50AW/BS/BT/BB + 50B	
Potência de arrefecimento	Mín./Nom./Máx.			1,3 / 2,0 / 2,6	1,3 / 2,5 / 3,2	1,4 / 3,4 / 4,0	1,7 / 4,2 / 5,0	1,7 / 5,0 / 5,3	
Potência de aquecimento	Mín./Nom./Máx.			1,30 / 2,50 / 3,50	1,30 / 2,80 / 4,70	1,40 / 4,00 / 5,20	1,70 / 5,40 / 6,00	1,70 / 5,80 / 6,50	
Consumo	Arrefecimento	Mín./Nom./Máx.		0,27 / 0,43 / 0,63	0,27 / 0,56 / 0,78	0,31 / 0,78 / 1,04	-1,05/-	-1,36/-	
	Aquecimento	Mín./Nom./Máx.		0,25 / 0,50 / 0,91	0,25 / 0,56 / 1,22	0,26 / 0,99 / 1,67	-1,31/-	-1,45/-	
Arrefecimento ambiente	Classe de eficiência energética		Apenas se pode ligar a unidades exteriores multi		A+++			A++	
	Potência	Pdesign		kW	2,00	2,50	3,40	4,20	5,00
	SEER				8,75	8,74	8,73	7,50	7,33
	Consumo anual de energia			kWh/a	80	101	137	196	239
Aquecimento ambiente (Clima moderado)	Classe de eficiência energética			A+++			A+++		
	Potência	Pdesign	kW	2,40	2,45	2,50	3,80	4,00	
	SCOP/A				5,15		4,60		
Eficiência nominal	Consumo anual de energia			653	666	680	1.150	1.217	
	EER			4,70	4,46	4,37	3,99	3,68	
	COP				5,00	4,04	4,12	4,00	
	Consumo anual de energia								
	Diretiva de etiquetas energéticas Arrefecimento / Aquecimento								

Unidade interior		FTXA	CTXA15AW/BS/BT/BB	20AW/BS/BT/BB	25AW/BS/BT/BB	35AW/BS/BT/BB	42AW/BS/BT/BB	50AW/BS/BT/BB		
Dimensões	Unidade	AlturaxLarguraxProfundidade	mm	295 x 798 x 189						
Peso	Unidade		kg	12						
Filtro de ar	Tipo			Amovível/lavável						
Ventilador	Caudal de ar	Arrefecimento	Funcionamento silencioso/Baixo/Médio/Alto	m³/min	4,6 / 6,1 / 8,2 / 11,0	4,6 / 6,1 / 8 / 11,0	4,6 / 6,1 / 9 / 11,5	4,6 / 6,1 / 9 / 11,9	4,6 / 7,2 / 10 / 13,1	5,2 / 7,6 / 10 / 13,5
		Aquecimento	Funcionamento silencioso/Baixo/Médio/Alto	m³/min	4,5 / 6,4 / 8,7 / 10,9		4,5 / 6,4 / 9,0 / 11,1	4,5 / 6,4 / 9,0 / 11,5	5,2 / 7,7 / 10,5 / 14,6	5,7 / 8,2 / 11,1 / 15,1
Nível de potência sonora	Arrefecimento		dB(A)	57			60			
Nível de pressão sonora	Arrefecimento	Funcionamento silencioso/Baixo/Alto	dB(A)	19 / 25 / 39	19 / 25 / 40	19 / 25 / 41	21 / 29 / 45	24 / 31 / 46		
	Aquecimento	Funcionamento silencioso/Baixo/Alto	dB(A)	19 / 25 / 39	19 / 25 / 40	19 / 25 / 41	21 / 29 / 45	24 / 33 / 46		
Sistemas de controlo	Controlo remoto por infravermelhos			ARC466A58						
	Controlo remoto por cabo			BRC073						

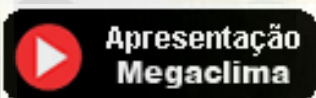
Unidade exterior		RXA	20A	25A	35A	42B	50B	
Dimensões	Unidade	AlturaxLarguraxProfundidade	mm	550x765x285		734x870x373		
Peso	Unidade		kg	32		50		
Nível de potência sonora	Arrefecimento		dB(A)	59	61	62,0		
	Aquecimento		dB(A)	59	61	62,0		
Nível de pressão sonora	Arrefecimento Nom.		dB(A)	46	49	48,0		
	Aquecimento Nom.		dB(A)	47	49	48,0		
Limites de funcionamento	Arrefecimento	Temp. Exterior Mín.-Máx.	°CBs	-10~-46				
	Aquecimento	Temp. Exterior Mín.-Máx.	°CBh	-15~-18				
Fluido frigorígeno	Tipo			R-32				
	GWP			675,0				
Ligações das tubagens	Carga de gás		kg/TCO2Eq	0,76/0,52		1,10/0,75		
		Líquido	DE	mm	6,35		6,4	
	Gás	DE	mm	9,50		12,7		
	Comprimento da tubagem		UE - UI	Máx.	20		30	
	Carga adicional de fluido frigorígeno			kg/m	0,02 (para tubagem que exceda os 10 m)			
	Desnível	UI - UE	Máx.	15,0		20		
Alimentação elétrica	Fase/Frequência/Tensão		Hz/V	1~/50/220-240				
Corrente - 50 Hz	Disjuntor máximo admissível (MFA)		A	10	13			

Contém gases fluorados com efeito de estufa | Consultar o desenho em separado relativamente à gama de funcionamento | Consultar o desenho em separado relativamente aos dados elétricos | As capacidades nominais de arrefecimento são baseadas em: temperatura interior: 27 °CBs, 19 °CBh; temp. exterior: 35 °CBs, tubagem de fluido frigorígeno equivalente: 5 m, desnível: 0 m. | As capacidades nominais de aquecimento são baseadas em: temperatura interior: 20 °CBs, temperatura exterior: 7 °CBs, 6 °CBh, tubagem de fluido frigorígeno equivalente: 5 m, desnível: 0 m.

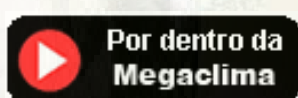


30 Anos na climatização e tratamento de ar

video 2"



video 7"



Delegação de Lisboa
Tel: 219 151 792
lisboa@megaclima.pt

Delegação de Queluz
Tel: 21 925 00 28
queluz@megaclima.pt

Serviços Centrais

Rua Francisco Ribeirinho, 28

Centro Empresarial Abrunheira
Abrunheira 2710-736 Sintra
www.megaclima.pt

– Escritório 11
Tel: 219 253 300
geral@megaclima.pt