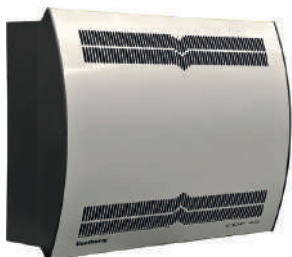


CDF40



CDF 40

Aplicações:

- Arquivos
- Igrejas
- Museus
- Laboratórios
- Moradias particulares
- Processos industriais
- Todas aquelas instalações onde o aspeto estético é importante.



DRC1 (opcional)

Função

O desumidificador **CDF40** funciona de acordo com o **princípio da condensação**.

O ar húmido do compartimento é transportado, com a ajuda do ventilador, para interior da unidade, passando-o pelo evaporador. Quando passa pelo evaporador o ar é arrefecido a uma temperatura abaixo do ponto de saturação e o seu teor de vapor de água condensa, caindo num tabuleiro de condensados, sendo depois drenado para um esgoto. O ar frio e seco passa ainda através do condensador, onde é reaquecido, antes de sair da unidade, com aproximadamente mais 5°C.

Características**Desumidificador**

- O CDF40 possui cabine em aço galvanizado com pintura electroestática.
- O condensador e o evaporador possuem revestimento epoxy para maior resistência à corrosão.
- O CDF40 é fixado à parede através de uma régua de fixação fornecida com a unidade.
- A saída de condensados fica localizada na base da unidade. A ponteira de saída pode ser ligada a um tudo de condensados de 3/4".
- O ar de retorno passa por um filtro localizado atrás do painel frontal.
- Compressor rotativo.
- Ventilador axial.
- O CDF40 pode ser instalado no chão usando um kit de fixação ao pavimento (opcional).
- Opcionalmente o desumidificador CDF40 pode ser fornecido com bateria de aquecimento a água (acessório).

Controlo electrónico

- O CDF40 pode ser controlado através do controlo remoto sem fios DRC1 (opcional) cujas funções incluem; leitura e configuração da humidade, temperatura, alarmes e informação técnica.
- O CDF40 incorpora um higrostat interno com controlo electrónico totalmente automático.
- Controlo ON/OFF integrado de humidade e temperatura. (bateria eléctrica e/ou água disponíveis como acessórios).
- Ligação 0-Volt para alarme.
- Sinal de 230V para controlo de ventilador de extração, válvula 3vias e bomba de circulação/caldeira.
- Porta RS485 para ligação a GTC (Modbus).

Painel de informação (LEDS)

AZUL: Alimentação ligada, modo descanso

VERDE: Compressor ON, descongelação

AMARELO: Modo de emparelhamento remoto

VERMELHO: Erro

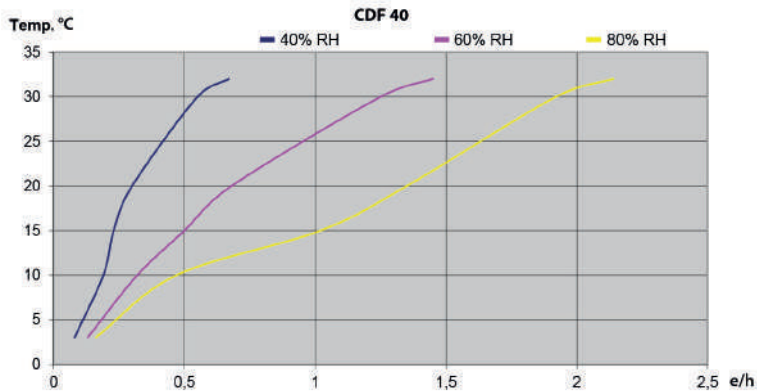
Descongelação

Ativa, controlo de descongelação integrado no circuito electrónico da unidade.

Manutenção

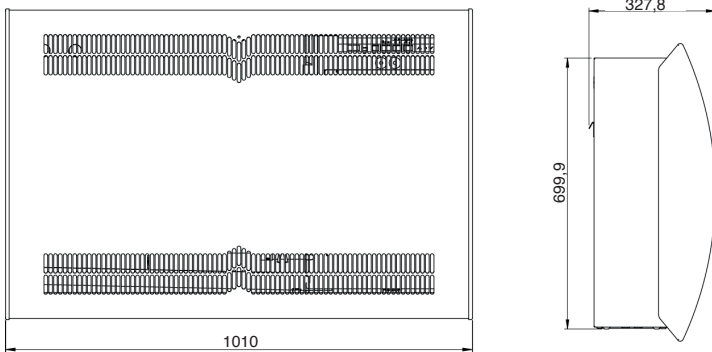
De modo a facilitar a manutenção o circuito frigorífico vem com válvula de serviço instalada. A placa electrónica possui uma porta USB que permite descarregar histórico de funcionamento, facilitando a deteção de avarias.

Curvas de capacidade

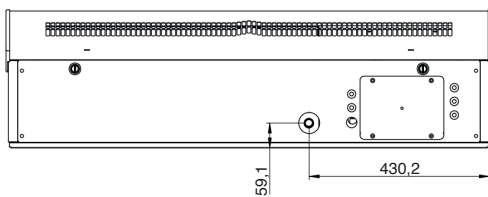


Consumo específico de energia (SEC): 0,80 kWh/l a 20°C / 60% HR

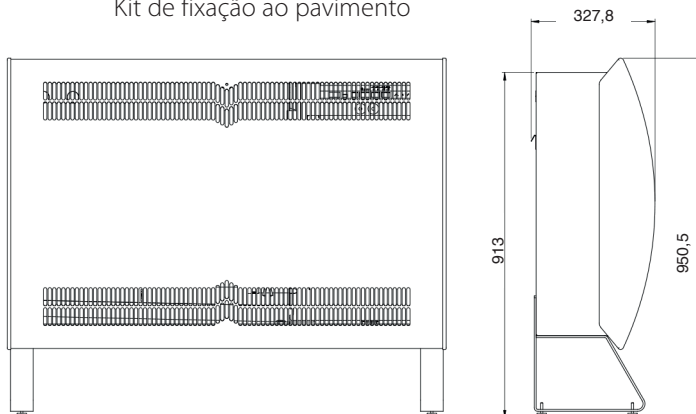
Dimensões (mm)



Posição da saída de condensados



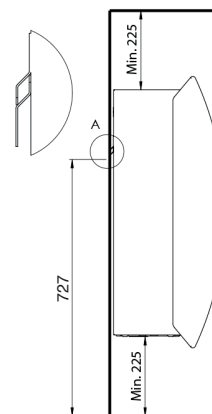
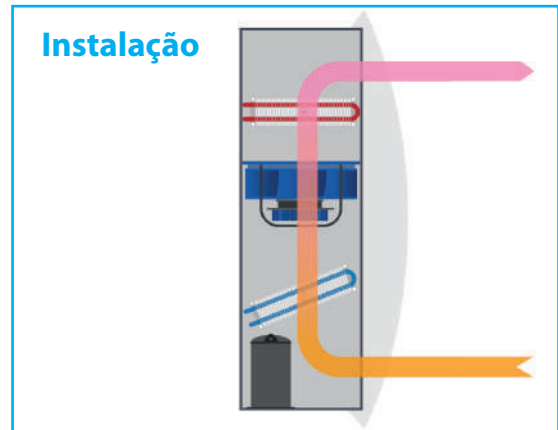
Kit de fixação ao pavimento



Características CDF40

Gama funcionamento – Humidade	40 – 100 %RH
Gama funcionamento – temperatura	3 – 32 °C
Volume de ar	400 m ³ /h
Alimentação	1x230/50 V/Hz
Consumo máximo	3,4 A
Potência máxima	0,78 kW
Frigorigéneo	R407C
Quantidade de frigorigéneo	0,7 kg
Nível sonoro (a 1 metro)	46 dB(A)
Peso	56,5 kg
Cor	RAL 9005 / 9006
Classe proteção	IPX4
Compressor-tipo	Rotativo
Ventilador-tipo	Radial
Filtro	G3 PPI 15
Proteção anti corrosão de acordo com EN/ISO 12944-2	C4
Potência da bateria de água quente (80 / 60 °C)	3,19 kW
Perda de carga	3,9 kPa
Potência da bateria de água quente (55 / 45 °C)	1,91 kW
Perda de carga	5,7 kPa
Ligações	12 mm

Instalação





Megaclima
DESDE 1993



30 Anos na climatização e tratamento de ar

video 2"



video 7"



Delegação de Lisboa
Tel: 219 151 792
lisboa@megaclima.pt

Delegação de Queluz
Tel: 21 925 00 28
queluz@megaclima.pt

Serviços Centrais

Rua Francisco Ribeirinho, 28

Centro Empresaria Abrunheira
Abrunheira 2710-736 Sintra
www.megaclima.pt

– Escritório 11
Tel: 219 253 300
geral@megaclima.pt