



**MITSUBISHI  
ELECTRIC**

*Changes for the Better*

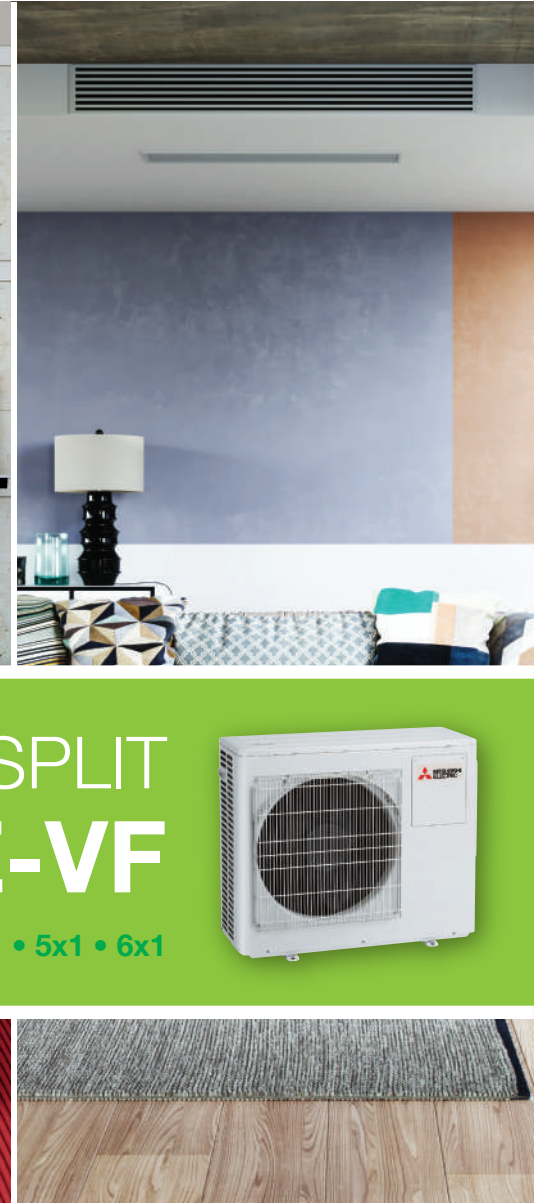
**Megaclima**

Desde 1993


**2024**

AR CONDICIONADO

**R32**



MULTISPLIT  
**MXZ-VF**  
2x1 • 3x1 • 4x1 • 5x1 • 6x1



# Multisplit MXZ



- ***Conforto em toda a casa,  
utilizando apenas 1 unidade no exterior***

A Mitsubishi Electric é o líder mundial no desenvolvimento tecnológico de sistemas de climatização Multisplit. Compactos. Silenciosos. Amigos do ambiente. E com prestações de funcionamento que se adaptam a cada lar. A cada família. A cada pessoa.

Um sistema Multisplit MXZ garante conforto em todos os cantos de uma casa, graças à instalação de unidades de ar condicionado pelas diversas divisões de uma habitação, utilizando apenas uma unidade no exterior. Tal permite a manutenção de uma temperatura agradável e homogênea em toda a casa, de Inverno e de Verão.





# Climatização Total

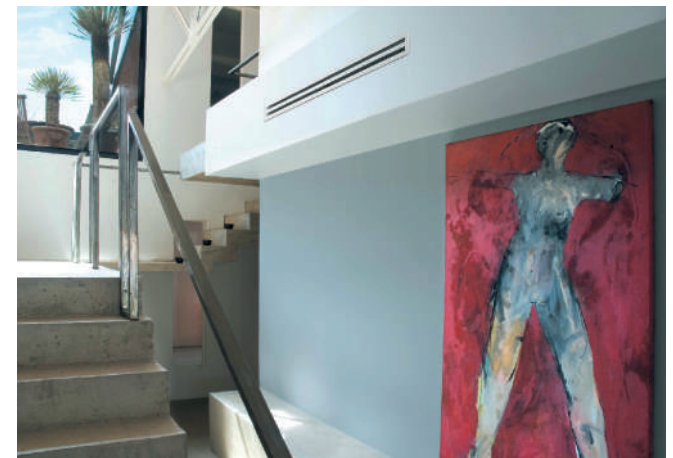


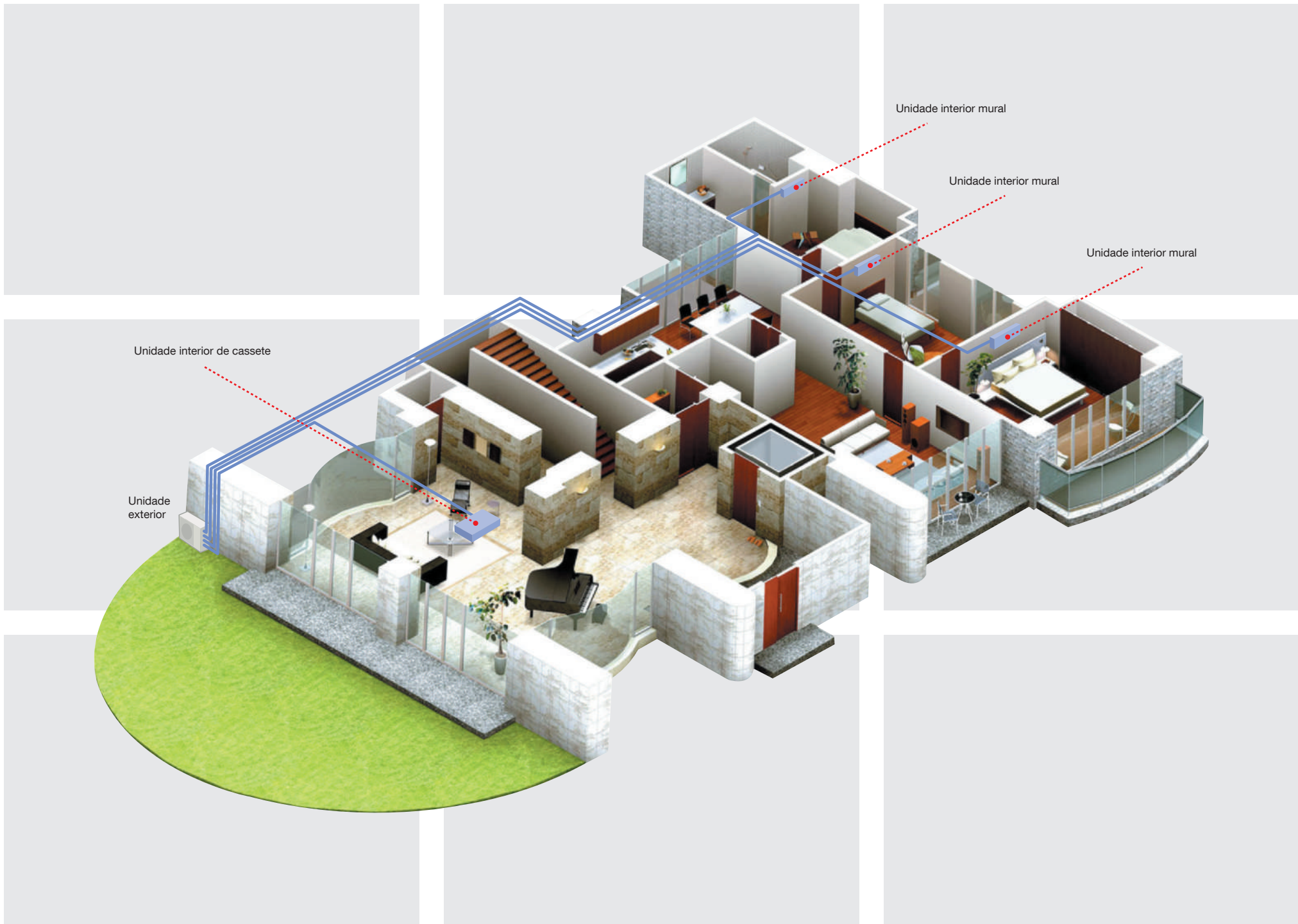
- ***Ideal para Apartamentos, Vivendas e Escritórios***

O Multisplit MXZ é um sistema especialmente adequado à instalação em apartamentos, em vivendas, ou em escritórios, cujas divisões, com diferentes áreas, têm necessidades de climatização distintas entre si, consoante a sua localização interior, a sua frequência e a sua maior ou menor exposição solar.

A utilização de 1 única unidade no exterior, que pode ser montada numa zona menos visível do edifício, garante uma instalação visualmente discreta.

No interior, podem usar-se entre 2 a 6 unidades de ar condicionado, de diversos modelos, nomeadamente uma vasta gama de unidades Murais, com diferentes capacidades e design variado, de acordo com as necessidades térmicas e decorativas de cada divisão de uma habitação. Consolas de Chão são outra opção facilmente integrável. Também é possível escolher uma instalação com unidades de Conduas ocultas no teto. Para escritórios e espaços de comércio ou de restauração, a instalação de unidades de Cassete ou de Teto Horizontal é uma das soluções mais utilizadas.





# Multi-Vantagens

- **Sistema 100% Inverter**

Toda a gama MXZ está equipada com compressores DC Inverter que proporcionam a estes sistemas maior capacidade, menor consumo, maior rapidez para alcançar a temperatura desejada e mantê-la estabilizada.

- **Alto rendimento e poupança energética**



Todos os modelos Multisplit MXZ estão em conformidade com a directiva ErP da União Europeia, alcançando níveis de eficiência energética sazonal A+, A++ e A+++, contribuindo para garantir mais conforto por menor preço, em qualquer Estação do ano.

- **Possibilidade de instalação de 2 a 6 unidades interiores**

A gama Multisplit da Mitsubishi Electric é a maior e a mais completa do mercado. A série MXZ-VF oferece sistemas 2x1, 3x1, 4x1, 5x1 e 6x1, adequados a qualquer tipologia de habitação.

- **Desumidificação computadorizada**

Os sistemas Mitsubishi Electric eliminam do ambiente a humidade excessiva, protegendo o interior de cada espaço, os bens e as pessoas que nele vivem.





- ***Modelos interiores à escolha***

É possível escolher entre 60 modelos de 11 séries – unidades Murais, de Chão, de Teto, de Cassete ou de Conduatas – de acordo com a necessidade de utilização e a decoração de cada divisão da sua habitação.

- ***Funcionamento Silencioso***

Os sistemas de ar condicionado Mitsubishi Electric foram desenhados para reduzir ao mínimo os níveis sonoros de funcionamento, atingindo, nalguns modelos (MSZ-AY25/35), o valor “record” de apenas 18dB.

- ***Melhor estética***

Ao reduzir o número de unidades exteriores, os sistemas MXZ proporcionam uma instalação esteticamente mais discreta, sem poluição visual das fachadas dos edifícios.

- ***Controlo independente das unidades interiores***

A temperatura debitada por cada uma das unidades interiores instaladas pode ser regulada independentemente.

- ***Tecnologia ambientalmente sustentável***

A gama de sistemas Multisplit MXZ-VF utiliza o fluído refrigerante R32, de reduzido impacto ambiental e maior eficiência energética. A esta característica, acresce ainda uma vantagem exclusiva da Mitsubishi Electric – a TECNOLOGIA REPLACE – que permite substituir os sistemas de ar condicionado antigos, reutilizando as tubagens já existentes. Além da minimização de custo e tempo de instalação, esta inovadora tecnologia gera menos resíduos e poupa matérias-primas.





# Unidades Interiores

## • 60 Modelos de 11 séries à sua escolha

Todos as unidades interiores podem ser interligadas conforme a necessidade de utilização nas divisões da sua casa.



**Modelo Mural - MSZ-LN25/35/50VGR**  
 » Sistema de filtros "Plasma Quad Plus" » 3D i-see Sensor » Só 19dB de nível de ruído na unidade interior » Cor vermelha Ruby

	2.5kW	3.5kW	5.0kW
MSZ-LN	•	•	•



**Modelo Mural - MSZ-EF22/25/35/42/50VGKB**  
 » Fácil integração em espaços interiores modernos » Equipado com a função "Weekly Timer" » Funcionamento Silencioso » Cor preta

	2.2kW	2.5kW	3.5kW	4.2kW	5.0kW
MSZ-EF	•	•	•	•	•



**Modelo Mural - MSZ-EF22/25/35/42/50VGKS**  
 » Fácil integração em espaços interiores modernos » Equipado com a função "Weekly Timer" » Funcionamento Silencioso » Cor silver

	2.2kW	2.5kW	3.5kW	4.2kW	5.0kW
MSZ-EF	•	•	•	•	•



**Modelo Mural - MSZ-EF22/25/35/42/50VGKW**  
 » Fácil integração em espaços interiores modernos » Equipado com a função "Weekly Timer" » Funcionamento Silencioso » Cor branca

	2.2kW	2.5kW	3.5kW	4.2kW	5.0kW
MSZ-EF	•	•	•	•	•



**Modelo de Chão s/ envoltivo - SFZ-M25/35/50/60/71VA**  
 » Unidade compacta » Perfil com apenas 200mm » Encastrável em paredes falsas » Funcionamento silencioso

Opcional\* Opcional\* Opcional\* Opcional\*

	2.5kW	3.5kW	5.0kW	6.0kW	7.1kW
SFZ-M	•	•	•	•	•



**Modelo de Cassete - MLZ-KY20VG • MLZ-KP25/35/50VF**  
 » Cassete de 1 Via » Unidade interior com apenas 185mm de altura (KP25/35/50) » Equipada com bomba de condensados

Opcional\* Opcional\* Opcional\*

	2.0kW	2.5kW	3.5kW	5.0kW
MLZ-KP(Y)	• KY	• KP	• KP	• KP



**Modelo de Cassete - SLZ-M25/35/50/60FA**  
 » Formato compacto para painéis de teto 60x60 » Apenas 245mm de altura » Admissão de Ar Novo » 3D i-see Sensor

Opcional\* Opcional\* Opcional\*

	2.5kW	3.5kW	5.0kW	6.0kW
SLZ-M	•	•	•	•

\*Utilizar com o Recetor de sinal do controlo remoto PAR-SA9CA-E

\*Necessita de Interface MAC-334IF-E



### Modelo Mural - MSZ-LN25/35/50VGB

» Sistema de filtros "Plasma Quad Plus" » 3D i-see Sensor » Só 19dB de nível de ruído na unidade interior » Cor preta Onyx

	2.5kW	3.5kW	5.0kW
MSZ-LN	●	●	●



### Modelo Mural - MSZ-LN25/35/50VGV

» Sistema de filtros "Plasma Quad Plus" » 3D i-see Sensor » Só 19dB de nível de ruído na unidade interior » Cor branca Pérola

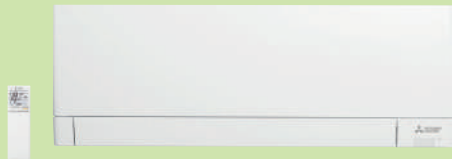
	2.5kW	3.5kW	5.0kW
MSZ-LN	●	●	●



### Modelo Mural - MSZ-LN25/35/50VGW

» Sistema de filtros "Plasma Quad Plus" » 3D i-see Sensor » Só 19dB de nível de ruído na unidade interior » Cor branca Natural

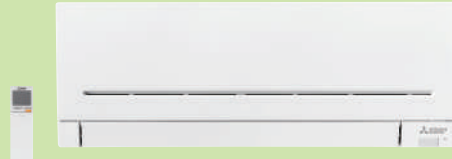
	2.5kW	3.5kW	5.0kW
MSZ-LN	●	●	●



### Modelo Mural - MSZ-AY25/35/42/50VGK

» Design mate e sofisticado » Filtro purificador antivírus - V Blocking Filter » Só 18dB de nível de ruído na unidade interior (AY25/35)

	2.5kW	3.5kW	4.2kW	5.0kW
MSZ-AY	●	●	●	●



### Modelo Mural - MSZ-AP15/20/60/71VGK

» Tamanho compacto » Filtro purificador do ar » Só 21dB de nível de ruído na unidade interior (AP15/20)

	1.5kW	2.0kW	6.0kW	7.1kW
MSZ-AP	●	●	●	●



### Modelo de Chão - MFZ-KT25/35/50/60VG

» Conceção compacta e sofisticada » Instalação fácil » Alheta multi fluxo » Filtro nano-platinum

	2.5kW	3.5kW	5.0kW	6.0kW
MFZ-KT	●	●	●	●



Opcional\* Opcional\* Opcional\* Opcional\*

### Modelo de Teto - PCA-M50/60KA

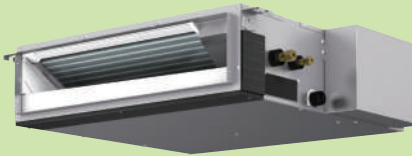
» Design compacto » Ajuste automático da velocidade do ar » Funcionamento silencioso

	5.0kW	6.0kW
PCA-M	●	●

\*Kit de controlo remoto infra + Recetor de sinal PAR-SL94B-E



Opcional\* Opcional\* Opcional\* Opcional\*



### Modelo de Conduta - SEZ-M25/35/50/60/71DA

» Apenas 200mm de altura » Funcionamento Silencioso » Controlo remoto ou controlo por cabo

	2.5kW	3.5kW	5.0kW	6.0kW	7.1kW
SEZ-M	●	●	●	●	●

\*Utilizar com o Recetor de sinal do controlo remoto PAR-SA9CA-E



Opcional\* Opcional\* Opcional\* Opcional\*



### Modelo de Conduta - PEAD-M50JA

» Apenas 250mm de altura » Funcionamento silencioso » Controlo remoto ou por cabo

	5.0kW
PEAD-M	●

\*Utilizar com o Recetor de sinal do controlo remoto PAR-SA9CA-E

# Características Técnicas

UNIDADE EXTERIOR - Multisplit Inverter MXZ-VF											
Tipo		Inverter									
Modelo		MXZ-2F33VF	MXZ-2F42VF	MXZ-2F53VF	MXZ-3F54VF	MXZ-3F68VF	MXZ-4F72VF	MXZ-4F83VF	MXZ-5F102VF	MXZ-6F120VF	
Número de Unidades Internas		2 unidades	2 unidades	2 unidades	2 a 3 unidades	2 a 3 unidades	2 a 4 unidades	2 a 4 unidades	2 a 5 unidades	2 a 6 unidades	
Alimentação elétrica		U. Ext. (V-50Hz) 230/Monofásico/50									
ARREFECIMENTO	Capac. Nominal (Min-Max)	kW	3.3(1.1-3.8)	4.2(1.1-4.4)	5.3(1.1-5.6)	5.4(2.9-6.8)	6.8(2.9-8.4)	7.2(3.7-8.8)	8.3(3.7-9.2)	10.2(3.9-11.0)	12.2(3.5-13.5)
	Consumo Nominal*4	kW	0.85	0.98	1.36	1.32	1.84	1.85	1.97	2.80	3.66
	EER*4		3.90	4.3	3.90	4.3	3.8	3.9	4.21	3.64	3.33
	Consumo anual elétrico*2	kWh/a	188	169	215	222	299	310	342	436	559
	SEER*4		6.05	8.54	7.1	8.53	7.96	8.13	8.5	8.2	6.86
AQUECIMENTO	Capac. Nominal (Min-Max)	kW	4.0(1-4.1)	4.5(1-4.8)	6.4(1-7)	7.0(2.6-9.0)	8.6(2.6-10.6)	8.6(3.4-10.7)	9.3(3.4-11.6)	10.5(4.1-14.0)	14.0(3.5-16.0)
	Consumo Nominal	kW	0.91	0.88	1.56	1.40	1.91	1.87	2.00	2.28	3.31
	COP*4		4.40	5.1	4.1	5.0	4.5	4.6	4.65	4.60	4.23
	Capacidade declarada (kW)	à temp. referência	2.2	2.7	2.7	4.0	5.5	5.6	5.8	5.9	6.5
		à temp. bivalente	2.4	2.9	2.9	4.5	6.1	6.2	6.2	6.4	7.2
		à temp. limite funcion.	1.8	2.3	2.3	3.2	4.6	4.8	4.9	4.9	5.2
	Consumo anual elétrico*2	kWh/a	908	974	973	1520	2312	2410	2087	2205	2438
	SCOP*4		4.16	4.62	4.2	4.62	4.12	4.07	4.7	4.7	4.06
	Corrente funcionamento (Max)	A	10.0	12.2	12.2	18.0	18.0	18.0	21.4	21.4	29.8
		Categoria energética*4	A+	A++	A+	A++	A+	A+	A++	A++	A+
UNIDADE EXTERIOR	Dimensões (mm)	AxLxP	550x800(+69)x285(+59.5)			710x840(+30)x330(+66)			796x950x330		1048x950x330
	Peso	kg	32	37	37	58	58	59	62	62	87
	Caudal de Ar	m3/h (Arrefec./Aqueci.)	1974/2022	1662/1998	1974/1998	1860/1860	2124/2376	2124/2562	3300/4260	3720/4440	3780/4620
	Nível de ruído (SPL)	dB(A) (Arrefec./Aqueci.)	49/50	44/50	46/51	46/50	48/53	48/54	49/51	52/56	55/57
	Nível de ruído (PWL)	dB(A) (Arrefecimento)	60	59	62	60	63	63	61	65	69
	Corrente funcionamento	A (Arrefec./Aqueci.)	4.3/4.6	4.5/4.2	6.9/7.6	6.0-5.7-5.5/6.4-6.1-5.9	8.4-8.0-7.7/8.8-8.4-8.0	8.5-8.1-7.8/8.6-8.2-7.9	9.1-8.7-8.3/9.2-8.8-8.4	12.9-12.3-11.8/10.5-10.0-9.6	16.8-16.1-15.4/15.2-14.5-13.9
	Dimensão disjuntor	A	15	15	15	25	25	25	25	25	32
D. INSTALAÇÃO	Diâmetro da tubagem	Líquido	6.35(1/4")x2			6.35(1/4")x3	6.35(1/4")x3	6.35(1/4")x4	6.35(1/4")x4	6.35(1/4")x5	6.35(1/4")x6
		Gás	9.52(3/8")x2			9.52(3/8")x3	9.52(3/8")x3	12.7(1/2")x1+9.52(3/8")x3	12.7(1/2")x1+9.52(3/8")x3	12.7(1/2")x1+9.52(3/8")x4	12.7(1/2")x1+9.52(3/8")x5
	Comprim. total tubagem (Max)	m	20	30	30	50	60	60	70	80	80
	Comp. tubagem un. interior (Max)	m	15	20	20	25	25	25	25	25	25
	Altura máx. tubagem	m	10	15(10)*3		15(10)*3	15(10)*3	15(10)*3	15(15)*3	15(15)*3	15(15)*3
	Pré-carga de refrigerante	m	20	30	30	50	60	60	70	80	80
	Refrigerante R32*1	Pré-carga kg/GWP/TCO <sub>2</sub> eq	1/675/0.675	1.2/675/0.87	1.2/675/0.87	2.4/675/1.62	2.4/675/1.62	2.4/675/1.62	2.4/675/1.62	2.4/675/1.62	2.4/675/1.62
Temperatura exterior de funcionamento	Arrefecimento (°C)	-10~+46									
	Aquecimento (°C)	-15~+24									
INTERIORES COMPATIVAS	Mural	<b>MSZ-LN VG</b>	25	25/35	25/35/50	25/35/50	25/35/50	25/35/50	25/35/50	25/35/50	25/35/50
		<b>MSZ-EF VGK</b>	22/25	22/25/35	22/25/35/42/50	22/25/35/42/50	22/25/35/42/50	22/25/35/42/50	22/25/35/42/50	22/25/35/42/50	22/25/35/42/50
		<b>MSZ-AY VGK</b>	25	25/35	25/35/42/50	25/35/42/50	25/35/42/50	25/35/42/50	25/35/42/50	25/35/42/50	25/35/42/50
		<b>MSZ-AP VGK</b>	15/20	15/20	15/20	15/20	15/20/60	15/20/60	15/20/60/71	15/20/60/71	15/20/60/71
	Chão	<b>MFZ-KT VG</b>	25	25/35	25/35	25/35/50	25/35/50/60	25/35/50/60	25/35/50/60	25/35/50/60	25/35/50/60
		<b>SFZ-M VA</b>	25	25/35	25/35	25/35/50	25/35/50/60	25/35/50/60	25/35/50/60/71	25/35/50/60/71	25/35/50/60/71
	Condutas	<b>SEZ-M DA</b>	25	25/35	25/35	25/35/50	25/35/50/60	25/35/50/60	25/35/50/60/71	25/35/50/60/71	25/35/50/60/71
	Cassete	<b>SLZ-M FA</b>	25	25/35	25/35	25/35/50	25/35/50/60	25/35/50/60	25/35/50/60	25/35/50/60	25/35/50/60
		<b>MLZ-KP(Y) VF(G)</b>	20/25	20/25/35	20/25/35	20/25/35/50	20/25/35/50	20/25/35/50	20/25/35/50	20/25/35/50	20/25/35/50
		<b>PEAD-M JA</b>	-	-	-	50*5	50*5	50*5	-	-	-
	Mr. Slim	Condutas	-	-	-	50	50/60	50/60	50/60	50/60	50/60
		Teto Horizontal	<b>PCA-M KA</b>	-	-	-	50	50/60	50/60	50/60	50/60

\*1 Fugas de refrigerante contribuem para as alterações climáticas. Um refrigerante com menor potencial de aquecimento (GWP) contribuirá menos para o aquecimento global que um refrigerante com GWP mais elevado, caso ocorra uma fuga para a atmosfera. Esta aplicação contém um fluido refrigerante com um GWP igual a 675. Isto significa que se 1kg deste refrigerante se dispersar na atmosfera, o impacto no aquecimento global seria 675 vezes superior a 1kg de CO<sub>2</sub> durante um período de 100 anos. Não tente nunca interferir com o circuito do refrigerante ou desmontar o produto sozinho, peça sempre a um profissional. O GWP do R32 é 675 nos termos do 4º Relatório de Avaliação do IPCC. \*2 Consumo energético baseado em resultados standard de testes. O consumo real de energia dependerá da forma como o equipamento é utilizado e onde está localizado. \*3 Quando a unidade exterior está instalada num ponto mais alto do que a unidade interior, a altura máxima é reduzida para 10m. \*4 Os valores de EER/COP, SEER/SCOP e classe de eficiência energética são medidos com as seguintes conexões unidade exterior/unidades interiores: MXZ-2F33VF MSZ-AP15VF + MSZ-LN18VG / MXZ-2F42VF MSZ-LN18VG + MSZ-LN25VG / MXZ-2F53VF MSZ-LN18VG + MSZ-LN35VG / MXZ-3F54VF MSZ-LN18VG + MSZ-LN18VG / MXZ-3F68VF MSZ-LN18VG + MSZ-LN18VG + MSZ-LN18VG / MXZ-4F83VF MSZ-LN18VG + MSZ-LN18VG + MSZ-LN25VG / MXZ-5F102VF MSZ-LN18VG2 + MSZ-LN18VG2 + MSZ-LN18VG2 + MSZ-LN18VG2 + MSZ-LN25VG2 / MXZ-6F120VF MSZ-LN18VG2 + MSZ-LN18VG2 + MSZ-LN18VG2 + MSZ-LN18VG2 + MSZ-LN25VG2 / MXZ-6F120VF MSZ-LN25VG2 + MSZ-LN25VG2 + MSZ-LN35VG2 + MSZ-LN35VG2 / 5 As unidades de Condutas PEAD só podem ligar a MXZ quando a soma da corrente das unidades interiores for igual ou inferior a 3A (em caso de dúvida consultar Dep. Comercial).

NOTA: Consultar Tabela de Combinações para MXZ

### UNIDADES INTERIORES - Para modelo exterior MXZ-VF

Unidades Interiores			Modelo Mural							
Modelo			MSZ-LN25VG(R/B/V/W)	MSZ-LN35VG(R/B/V/W)	MSZ-LN50VG(R/B/V/W)	MSZ-EF22VG(W/B/S)	MSZ-EF25VG(W/B/S)	MSZ-EF35VG(W/B/S)	MSZ-EF42VG(W/B/S)	MSZ-EF50VG(W/B/S)
Capacidade Arrefecimento	kW		2.5	3.5	5.0	2.2	2.5	3.5	4.2	5.0
Capacidade Aquecimento	kW		3.2	4.0	6.0	3.3	3.2	4.0	5.4	5.8
Nível de Ruído (Sil-Min-Med-Max-SMax)	dB		19-23-29-36-42	21-23-29-36-42	27-31-35-39-46	21-23-29-36-42	19-23-29-36-42	21-24-30-36-42	28-31-35-39-43	30-33-36-40-43
Caudal de Ar (Min-SMax)	m <sup>3</sup> /h		258-714	258-768	342-834	240-630	240-630	240-630	348-672	348-678
Interior	Dimensões	AxLxP (mm)	307x890x233	307x890x233	307x890x233	299x885x195	299x885x195	299x885x195	299x885x195	299x885x195
	Peso	Kg	15.5	15.5	15.5	11.5	11.5	11.5	11.5	11.5
Tubagem	Líquido	Diâmetro mm	6.35 (1/4")	6.35 (1/4")	6.35 (1/4")	6.35 (1/4")	6.35 (1/4")	6.35 (1/4")	6.35 (1/4")	6.35 (1/4")
	Gás	Diâmetro mm	9.52 (3/8")	9.52 (3/8")	9.52 (3/8")	9.52 (3/8")	9.52 (3/8")	9.52 (3/8")	9.52 (3/8")	9.52 (3/8")

### UNIDADES INTERIORES - Para modelo exterior MXZ-VF

Unidades Interiores			Modelo Mural							
Modelo			MSZ-AY25VGK	MSZ-AY35VGK	MSZ-AY42VGK	MSZ-AY50VGK	MSZ-AP15VGK	MSZ-AP20VGK	MSZ-AP60VGK	MSZ-AP71VGK
Capacidade Arrefecimento	kW		2.5	3.5	4.2	5.0	1.5	2.0	6.1	7.1
Capacidade Aquecimento	kW		3.2	4.0	5.2	5.5	1.7	2.5	6.8	8.1
Nível de Ruído (Sil-Min-Med-Max-SMax)	dB		18-24-30-36-42	18-24-30-36-42	21-29-34-38-42	28-33-36-40-44	21-26-30-35-40	21-26-30-35-42	29-37-41-45-48	30-37-41-45-49
Caudal de Ar (Min-SMax)	m <sup>3</sup> /h		216-630	216-666	270-630	312-702	210-384	210-414	588-1098	582-1068
Interior	Dimensões	AxLxP (mm)	299x798x245	299x798x245	299x798x245	299x798x245	250x760x178	250x760x178	325x1100x257	325x1100x257
	Peso	Kg	10.5	10.5	10.5	10.5	8.2	16	8.2	17
Tubagem	Líquido	Diâmetro mm	6.35 (1/4")	6.35 (1/4")	6.35 (1/4")	6.35 (1/4")	6.35 (1/4")	6.35 (1/4")	6.35 (1/4")	6.35 (1/4")
	Gás	Diâmetro mm	9.52 (3/8")	9.52 (3/8")	9.52 (3/8")	9.52 (3/8")	9.52 (3/8")	9.52 (3/8")	12.7 (1/2")	12.7 (1/2")

### UNIDADES INTERIORES - Para modelo exterior MXZ-VF

Unidades Interiores			Modelo de Chão				Modelo de Chão sem envolvente					Modelo Cassete de 1 Via			
Modelo			MFZ-KT25VG	MFZ-KT35VG	MFZ-KT50VG	MFZ-KT60VG	SFZ-M25VA	SFZ-M35VA	SFZ-M50VA	SFZ-M60VA	SFZ-M71VA	MLZ-KY20VG	MLZ-KP25VF	MLZ-KP35VF	MLZ-KP50VF
Capacidade Arrefecimento	kW		2.5	3.5	5.0	6.1	2.5	3.5	5.0	6.1	7.1	2.0	2.5	3.5	5.0
Capacidade Aquecimento	kW		3.4	4.3	6.0	6.8	3.2	4.1	6.0	7.0	8.0	2.2	3.2	4.1	6.0
Nível de Ruído (Min-Med-Max-SMax)	dB		19-24-31-37-41	19-24-31-37-41	28-32-37-42-48	28-36-40-46-53	25-29-35	25-29-33	30-35-39	30-35-39	30-36-42	30-33-34-37	27-31-34-38	27-32-36-40	29-36-41-47
Caudal de Ar (Min-Med-Max)	m <sup>3</sup> /h		234-390-534	234-390-534	336-516-738	336-576-900	300-420-540	420-540-660	600-750-900	720-900-1080	720-960-1200	282-312-336	360-432-480-528	360-438-504-564	360-498-588-684
Interior	Dimensões	AxLxP (mm)	600x750x215	600x750x215	600x750x215	600x750x215	615(690)x700x200	615(690)x900x200	615(690)x900x200	615(690)x1100x200	615(690)x1100x200	194x842x301 (Grelha: 34x915x370)		185x1102x360 (Grelha: 24x1200x424)	
	Peso	Kg	14.5	14.5	14.5	15	19	22.5	22.5	26	26	14	15.5	15.5	15.5
Tubagem	Líquido	Diâmetro mm	6.35 (1/4")	6.35 (1/4")	6.35 (1/4")	6.35 (1/4")	6.35 (1/4")	6.35 (1/4")	6.35 (1/4")	6.35 (1/4")	9.52 (3/8")	6.35 (1/4")	6.35 (1/4")	6.35 (1/4")	6.35 (1/4")
	Gás	Diâmetro mm	9.52 (3/8")	9.52 (3/8")	12.7 (1/2")	15.88 (5/8")	9.52 (3/8")	9.52 (3/8")	12.7 (1/2")	15.88 (5/8")	15.88 (5/8")	9.52 (3/8")	9.52 (3/8")	9.52 (3/8")	12.7 (1/2")

### UNIDADES INTERIORES - Para modelo exterior MXZ-VF

Unidades Interiores			Modelo Cassete de 4 Vias				Modelo de Condutas					Modelo Teto Horizontal		
Modelo			SLZ-M25FA	SLZ-M35FA	SLZ-M50FA	SLZ-M71FA	SEZ-M25DA	SEZ-M35DA	SEZ-M50DA	SEZ-M60DA	SEZ-M71DA	PEAD-M50JA*	PCA-M50KA	PCA-M60KA
Capacidade Arrefecimento	kW		2.5	3.5	4.6	5.7	2.5	3.5	5.0	6.1	7.1	5.0	5.0	6.1
Capacidade Aquecimento	kW		3.2	4.0	5.0	6.4	2.9	4.2	6.0	7.4	8.0	6.0	6.0	7.0
Nível de Ruído (Min-Med-Max)	dB		25-28-31	25-30-34	27-34-39	32-40-43	22-25-29	23-28-33	29-33-36	29-33-37	29-34-39	26-31-35	32-37-40	33-37-40
Caudal de Ar (Min-Med-Max)	m <sup>3</sup> /h		390-450480	390-480-570	420-540-690	450-690-780	360-420-540	420-540-660	600-780-900	720-900-1080	720-960-1200	720-870-1020	600-780-900	900-1020-1140
Pressão estática	Pa		-	-	-	-	5-15-35-50	5-15-35-50	5-15-35-50	5-15-35-50	5-15-35-50	35/50/70/100/150	-	-
Interior	Dimensões	AxLxP (mm)	245x570x570 (Grelha: 10x625x625)				200x790x700	200x990x700	200x990x700	200x1190x700	200x1190x700	250x900x732	230x960x680	230x1280x680
	Peso	Kg	15 (Grelha: 3)	15 (Grelha: 3)	15 (Grelha: 3)	15 (Grelha: 3)	18	21	23	27	27	27	26	32
Tubagem	Líquido	Diâmetro mm	6.35 (1/4")	6.35 (1/4")	6.35 (1/4")	6.35 (1/4")	6.35 (1/4")	6.35 (1/4")	6.35 (1/4")	6.35 (1/4")	9.52 (3/8")	6.35 (1/4")	6.35 (1/4")	6.35 (1/4")
	Gás	Diâmetro mm	9.52 (3/8")	9.52 (3/8")	12.7 (1/2")	15.88 (5/8")	9.52 (3/8")	9.52 (3/8")	12.7 (1/2")	15.88 (5/8")	15.88 (5/8")	12.7 (1/2")	12.7 (1/2")	15.88 (5/8")

\*As unidades de Condutas PEAD só podem ligar a MXZ quando a soma da corrente das unidades interiores for igual ou inferior a 3A (Em caso de dúvida consultar Dep. Comercial).

#### Compatibilidade das Unidades Exteriores

É possível ligar uma única unidade exterior a 2/3/4/5 ou 6 unidades interiores, proporcionando ar condicionado a múltiplas divisões.



2x1

MXZ-2F33 VF  
MXZ-2F42 VF  
MXZ-2F53 VF



3x1 4x1

MXZ-3F54 VF  
MXZ-3F68 VF  
MXZ-4F72 VF



4x1 5x1

MXZ-4F83 VF  
MXZ-5F102 VF



6x1

MXZ-6F120 VF





Os equipamentos de Climatização e Bombas de Calor Mitsubishi Electric contém gases fluorados com efeito de estufa, dos tipos HFC-R32 (GWP 675), HFC-R410a (GWP 2088), HFC-R134a (GWP 1430), HFC-R513A (GWP 631), HFC-R407c (GWP 1774) e HFO-R1234ze. A instalação destes equipamentos deverá ser efetuada por pessoal qualificado, nos termos dos regulamentos europeus 303/2008 e 517/2014.



 **MITSUBISHI  
ELECTRIC**  
*Changes for the Better*

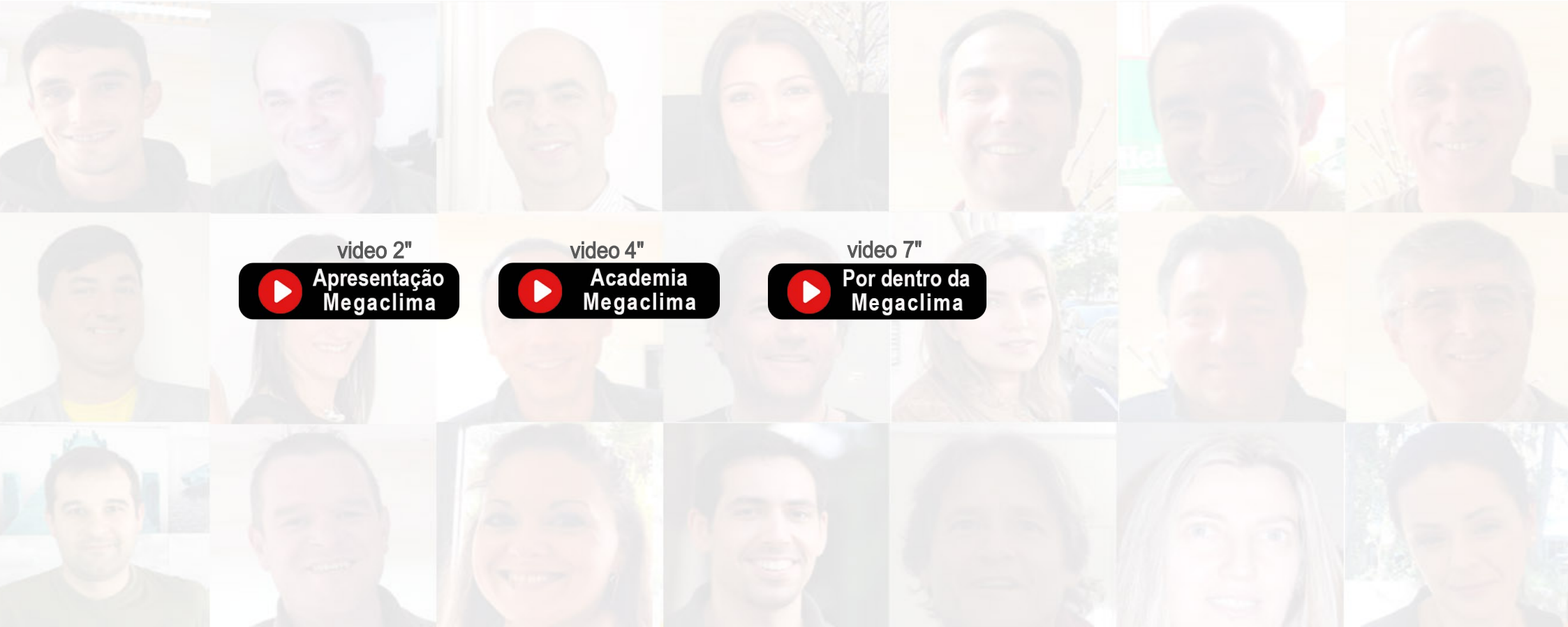


Serviços Centrais  
Rua Francisco Ribeirinho, 28  
Centro Empresarial da Abrunheira – Escritório 11  
Abrunheira 2710-736 Tel:219 253 300  
Sintra [www.megaclima.pt](http://www.megaclima.pt) [geral@megaclima.pt](mailto:geral@megaclima.pt)

Delegação de Lisboa Tel: 219 151 792  
[lisboa@megaclima.pt](mailto:lisboa@megaclima.pt)

Delegação de Queluz Tel: 219 250 028  
[queluz@megaclima.pt](mailto:queluz@megaclima.pt)

# 30 Anos na climatização e tratamento de ar



video 2"  
 **Apresentação  
Megaclima**

video 4"  
 **Academia  
Megaclima**

video 7"  
 **Por dentro da  
Megaclima**