

# Panasonic Big PACi

## Conduta de alta pressão estática



# Panasonic Big PACi, não só respeitam o meio ambiente como ainda são inovadores

Big PACi com R32 apresenta a sua unidade interior para aplicações hidráulicas graças ao novo permutador de calor de água PACi.

## 1 Estrutura interior compacta e leve

A estrutura interior é compacta e leve, mantendo uma alta eficiência. Tem um design separável para facilitar a instalação num espaço estreito e limitado. Além disso, o design desmontável facilita bastante a manutenção.

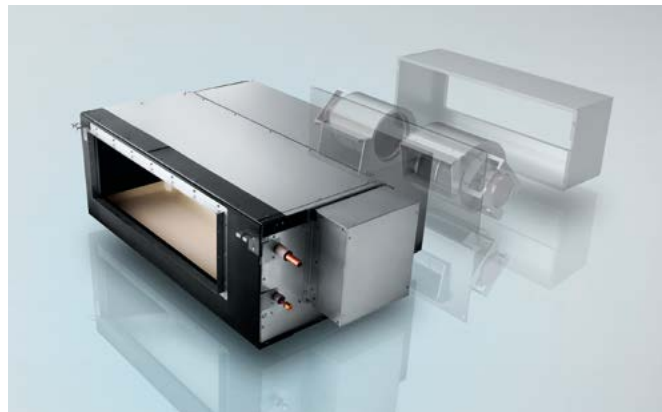
## 2 Instalação fácil e ligação frigorífica graças aos seus componentes desmontáveis

O permutador de calor e o ventilador (ventilador + armário) podem ser separados durante a instalação. A unidade interior de conduta para facilitar a remontagem é ideal para espaços reduzidos.

## 3 Pressão estática externa elevada, ajuste máximo de 200 Pa\*

Uma pressão estática elevada permite utilizar condutas compridas para a instalação em vários locais.

\* S-250PE3E5B.



## 4 Controlo Panasonic Comfort Cloud

Sistemas PACi fáceis de controlar com a aplicação Panasonic Comfort Cloud num smartphone.\*

\* Necessita do adaptador WLAN CZ-CAPWFC1 da Panasonic.

### Estrutura interior compacta e leve, mantendo uma alta eficiência

O seu peso 15% mais leve em relação aos modelos convencionais facilita o processo de instalação.

	Modelo convencional	Modelo da Panasonic
20,0 kW	100 kg	86 kg
25,0 kW	104 kg	88 kg

### Ajuste máximo de pressão estática de 200 Pa\*

Uma pressão estática elevada permite utilizar condutas compridas para a instalação em vários locais.

### Configuração de pressão estática em 3 passos.

Os modos de pressão estática selecionáveis podem variar entre 200 Pa/130 Pa/75 Pa para uma maior flexibilidade de instalação.

\* No caso do S-250PE3E5B.

A profundidade foi reduzida em 230 mm

1205 mm  
Modelo  
convencional



976 mm



### Instalação fácil com componentes leves

É possível separar a unidade interior facilmente em 3 componentes, sendo que o mais pesado pesa apenas 48 kg.



### Dimensões de cada componente (design leve para facilitar a desmontagem).



O peso é para o modelo S-200PE3E5B.

## Panasonic Big PACi conduta de alta pressão estática 20,0-25,0 kW · R32

## Opcional:



		Trifásica	
		20,0 kW	25,0 kW
Kit		<b>KIT-200PE3ZH8</b>	<b>KIT-250PE3ZH8</b>
Controlador remoto		<b>CZ-RTC5B</b>	<b>CZ-RTC5B</b>
Capacidade frigorífica	Nominal (mín. - máx.) kW	19,5 [5,7 - 21,0]	23,2 [6,1 - 27,0]
EER <sup>1)</sup>	Nominal (mín. - máx.) W/W	3,22 [3,09 - 4,52]	3,11 [2,93 - 4,59]
<b>SEER / η<sub>sc</sub> <sup>2)</sup></b>		<b>207,0%</b>	<b>190,6%</b>
Pdesign	kW	19,5	23,2
Potência de entrada	Nominal (mín. - máx.) kW	6,06 [1,26 - 6,80]	7,46 [1,33 - 9,20]
Capacidade calorífica	Nominal (mín. - máx.) kW	22,4 [5,0 - 25,0]	28,0 [5,5 - 29,0]
COP <sup>1)</sup>	Nominal (mín. - máx.) W/W	3,61 [3,16 - 4,76]	3,41 [3,05 - 5,00]
<b>SCOP / η<sub>s,h</sub> <sup>2)</sup></b>		<b>141,3%</b>	<b>142,7%</b>
Pdesign a -10 °C	kW	17,0	20,0
Potência de entrada	Nominal (mín. - máx.) kW	6,21 [1,05 - 7,90]	8,21 [1,10 - 9,50]
Unidade interior		<b>S-200PE3E5B</b>	<b>S-250PE3E5B</b>
Alimentação elétrica	V / ph / Hz	220 - 230 - 240 / 1/50	220 - 230 - 240 / 1/50
Pressão estática externa de fábrica (ajustável)	Pa	75 <sup>3)</sup> - 120 - 180	75 <sup>3)</sup> - 130 - 200
Caudal de ar	Al / Med / Ba m <sup>3</sup> /min	72 / 63 / 53	84 / 72 / 59
Pressão acústica <sup>4)</sup>	Al / Med / Ba dB(A)	46 / 44 / 41	47 / 45 / 42
Dimensões / Peso líquido	A x L x P mm / kg	486 x 1456 x 916 / 86	486 x 1456 x 916 / 88
Unidade exterior		<b>U-200PZH2E8</b>	<b>U-250PZH2E8</b>
Alimentação elétrica	V / ph / Hz	380 - 400 - 415 / 3/50	380 - 400 - 415 / 3/50
Fusível recomendado	A	30	30
Caudal de ar	Frio / Calor m <sup>3</sup> /min	164 / 164	160 / 160
Pressão acústica	Frio / Calor (Al) dB(A)	59 / 61	59 / 63
Potência acústica	Frio / Calor (Al) dB(A)	77 / 79	78 / 82
Dimensões <sup>5)</sup> / Peso líquido	A x L x P mm / kg	1500 x 980 x 370 / 117	1500 x 980 x 370 / 128
Diâmetro da tubagem	Líquido / Gás Pol. (mm)	3/8 [9,52] / 1 [25,40]	1/2 [12,70] / 1 [25,40]
Intervalo comprimento tubagem / Desnível (int./ext.)	m / m	5 - 90 / 30	5 - 60 / 30
Comprimento da tubagem pré-carregado	m	30	30
Teor adicional de gás	g/m	60	80
Refrigerante (R32) / CO <sub>2</sub> Eq.	kg / T	4,20 / 2,835	5,20 / 3,51
Intervalo de funcionamento	Frio mín. ~ máx. °C	-15 ~ +46	-15 ~ +46
	Calor mín. ~ máx. °C	-20 ~ +24	-20 ~ +24

1) O EER e o COP são calculados com base na norma EN14511. 2) Para modelos abaixo dos 12 kW, o SEER e SCOP são calculados com base nos valores do Regulamento Delegado (UE) n.º 626/2011. Para os modelos acima de 12 kW, o η<sub>sc</sub> / η<sub>s,h</sub> são calculados com base nos valores da norma EN 14825. 3) Configuração de fábrica. 4) A pressão acústica das unidades mostra o valor medido num ponto situado a 1,5 m abaixo da unidade. A pressão acústica é medida de acordo com a especificação Eurovent 6/C/006-97. 5) Adicionar 100 mm para a unidade interior ou 70 mm para a unidade exterior para a saída de tubagem. \* Sem filtro incluído.

Acessórios	
<b>CZ-RTC6W</b>	Controlador remoto com fios CONEX, branco
<b>CZ-RTC6WBL</b>	Controlador remoto com fios CONEX com Bluetooth®, branco
<b>CZ-RTC6</b>	Controlador remoto com fios CONEX, preto
<b>CZ-RTC6BL</b>	Controlador remoto com fios CONEX com Bluetooth®, preto
<b>CZ-RTC5B</b>	Controlador remoto com fios com função Econavi e datanavi
<b>CZ-RWS3 + CZ-RWRC3</b>	Controlador remoto de infravermelhos e recetor

Acessórios	
<b>CZ-CAPDC3</b>	Controlo de pedido para Mini ECOi e unidades exteriores PACi
<b>CZ-CAPWFC1</b>	Adaptador Wi-Fi comercial
<b>PAW-PACR4</b>	Interface para funcionamento até 4 grupos de unidades interiores em backup e funcionamento alternativo
<b>PAW-GRDBSE20</b>	Suporte para amortecimento de ruído e vibrações
<b>PAW-GRDSTD40</b>	Plataforma de elevação exterior 400 x 900 x 400 mm
<b>CZ-CENSC1</b>	Sensor Econavi de poupança de energia

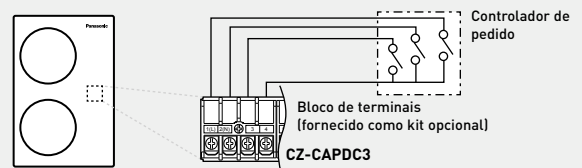
## Sistema controlo de pedido como função padrão

## CZ-CAPDC3. Esta secção opcional permite o controlo de pedido da unidade exterior.

Estão disponíveis vários níveis de configuração:

- Nível 1, 2 e 3: 75 / 50 / 0%
- Os níveis 1 e 2 podem ser configurados em 40 - 100% (40, 45, 50...95, 100: incrementos de 5%)

O CZ-CAPDC3 também permite a paragem forçada que pode ser utilizada para a ligação do alarme de incêndio no nível 3.



CONTROLO ATRAVÉS DA INTERNET: Opcional.

Condições de classificação: Arrefecimento interior 27 °C TS / 19 °C TH. Arrefecimento exterior 35 °C TS / 24 °C TH. Aquecimento interior 20 °C TS. Aquecimento exterior 7 °C TS / 6 °C TH. (TS: Temperatura Seca; TH: Temperatura Húmida). Especificações sujeitas a alterações sem aviso prévio. Para mais informações detalhadas sobre ErP/rotulagem ecológica, visite a nossa página em [www.aircon.panasonic.pt](http://www.aircon.panasonic.pt) ou [www.ptc.panasonic.eu](http://www.ptc.panasonic.eu).

# Explicação de funções

## Poupança de energia



R32

### Refrigerante R32.

As nossas bombas de calor, com o refrigerante R32, demonstram uma redução drástica no valor do Global Warming Potential (GWP). Um passo importante na redução de gases com efeito de estufa. O R32 também é um refrigerante puro, o que faz com que seja fácil de reciclar.



INVERTER+

### Sistema inverter Plus.

A classificação do sistema inverter Plus destaca os sistemas de maior desempenho da Panasonic.



INVERTER

### Sistema inverter.

A gama inverter proporciona maior eficiência e conforto. Proporciona um controlo da temperatura mais preciso, sem altos e baixos, e mantém a temperatura ambiente constante com um menor consumo de energia e uma redução significativa do ruído e das vibrações.



COMPRESSOR ROTATIVO R2

### Compressor rotativo R2 da Panasonic.

Compressor rotativo R2 da Panasonic. Concebido para suportar condições extremas, proporciona um alto nível de desempenho e eficiência.

## Elevado desempenho e ar puro



nanoe™ X

### nanoe™ X.

A tecnologia com os benefícios dos radicais hidroxilos tem a capacidade de inibir poluentes, vírus e bactérias para limpar e eliminar odores.



FILTRO PM2.5

### Filtro PM2,5.

O ar pode transportar partículas em suspensão (PM2,5) como pó, sujidade, fumo e microgotas de líquido. Este filtro pode reter partículas PM2,5, incluindo poluentes perigosos, pó e pólen.



### Propriedades antialérgicas.

O sistema está equipado com um filtro com propriedades antialérgicas.



LIMPEZA INTERNA A UNIDADE INTERIOR

### Limpeza interna.

Esta funcionalidade serve para secar a unidade interior por dentro com a tecnologia nanoe™ X. Pode inibir a aderência de determinadas bactérias, vírus e bolores até 99% de eficácia.



19 dB(A)

### Super silencioso.

Graças ao compressor de última geração e ao ventilador de duas lâminas, a nossa unidade exterior é uma das mais silenciosas do mercado. A unidade interior passa despercebida graças ao seu funcionamento de 19 dB(A).



CONTROLO DA HUMIDADE MILD DRY

### Mild Dry.

O controlo preciso evita uma descida rápida da humidade da divisão, enquanto mantém a temperatura definida. Mantém a HR\* até 10% mais elevada do que no modo de arrefecimento (\*HR: humidade relativa). Ideal para dormir com o ar condicionado ligado.



AEROWINGS

### Aerowings.

Um maior conforto com Aerowings. Caudal de ar direto para o teto, o que cria um efeito de Shower Cooling, através da aba dupla incorporada na unidade interior.



MODO DE ARREFECIMENTO

### Até -10 °C no modo de arrefecimento.

O ar condicionado funciona no modo de arrefecimento com uma temperatura exterior de -10 °C.



MODO DE AQUECIMENTO

### Até -15 °C no modo de aquecimento.

O ar condicionado funciona no modo de aquecimento com uma temperatura exterior de até -15 °C.



R410A / R32 REPLACEMENT R410A/R32

### Sistema de renovação R410A / R22.

O sistema de renovação da Panasonic permite que uma instalação R410A ou R22 em boas condições possa ser reutilizada instalando os novos sistemas R32 de alta eficiência.



### Função de eliminação de odores.

Permite a limpeza do permutador, o que evita possíveis maus odores. Enquanto esta função está ativa, o ventilador também permanece desligado temporariamente para evitar odores desagradáveis durante a limpeza do permutador.



### Painel amovível e lavável.

É rapidamente extraído num único passo e pode ser lavado com água. Ao manter o painel frontal limpo, o funcionamento será mais eficiente, o que se pode traduzir numa poupança de energia.



### Modo Powerful.

O modo Powerful é ideal para quando chegamos a casa em dias muito quentes ou extremamente frios. Funcionará na potência máxima para atingir a temperatura desejada em apenas 15 minutos.



### Modo de funcionamento Soft Dry.

O modo Soft Dry elimina o excesso de humidade através de uma brisa suave e proporciona uma sensação de bem-estar sem que a temperatura varie muito.



### Criação de caudal de ar personalizado.

Permite ajustar a direção do ar tanto vertical como horizontalmente. Esta função pode ser facilmente selecionada a partir do controlador remoto.



### Controlo automático do caudal de ar vertical.

A aleta defletora oscila automaticamente para cima e para baixo. Com o controlador remoto, também é possível ajustar um ângulo fixo para o caudal de ar.



### Controlo manual do caudal de ar horizontal.



### Modo Auto.

Passa automaticamente do modo atual para o modo de aquecimento ou arrefecimento, conforme necessário, para manter a temperatura num nível de conforto constante, dependendo da temperatura da divisão. No caso de uma instalação Multi Split, a função é limitada à primeira unidade em funcionamento, e a lógica da mudança de modo é diferente, uma vez que também considera a temperatura exterior.



### Modo de arranque a quente.

No início do ciclo de aquecimento, após o ciclo de descongelação, o ventilador interior liga-se assim que o permutador de calor interno estiver quente.



24 DUAL

### Relógio em tempo real com temporizador duplo ON / OFF.

Esta função permite duas predefinições diferentes no temporizador de início/paragem (horas e minutos) dentro de um intervalo de 24 horas.



7

### Temporizador semanal.

Permite-lhe fixar até 6 operações para cada dia da semana.



### Controlador remoto sem fios LCD.



### Reinício automático.

Esta função permite que a unidade reinicie automaticamente caso o modo de funcionamento seguro tenha parado devido a alguma causa estranha, como uma falha de alimentação elétrica. Uma vez restabelecida a alimentação elétrica, a unidade reinicia com os mesmos parâmetros que tinha antes de se desligar.



### Comprimento da tubagem.

Indica o comprimento máximo que as tubagens devem ter entre unidades exteriores e interiores. As distâncias permitidas indicam as instalações possíveis.



### Acesso para manutenção através do painel superior.

A manutenção das unidades exteriores costumava ser aborrecida. Agora, com a possibilidade de retirar a cobertura superior, este trabalho será rápido e fácil.



### Função de autodiagnóstico.

Com esta função, a unidade realiza um processo de autodiagnóstico quando uma função específica não funciona corretamente. Isto agiliza a reparação.



5 ANOS DE GARANTIA DO COMPRESSOR

### 5 anos de garantia.

A Panasonic garante os compressores de toda a gama durante cinco anos.

## Alta conectividade



INTEGRAÇÃO COM S-LINK

### Adaptador para interface RAC para integração no S-Link.

CZ-CAPRA1: Integração de portas CN-CNT em PACi e ECOi. Integração de sistemas de ar condicionado Mural no S-Link. Consegue estabelecer ligação entre qualquer gama RAC a S-Link. Agora, o controlo total é possível.



CONTROLO WI-FI

### Controlo Wi-Fi.

Um sistema de nova geração que proporciona um controlador fácil de utilizar das unidades de ar condicionado ou das bombas de calor a partir de qualquer local, via Wi-Fi, simplesmente através de um smartphone Android™ ou iOS, ou tablet.



CONNECTIVIDADE BMS

### Controlo fácil através de BMS.

A porta de comunicação poderá ser integrada na unidade interior e permite ligar a bomba de calor Panasonic a um sistema de domótica ou de gestão de edifícios.



video 2"  
 **Apresentação  
Megaclima**

video 4"  
 **Academia  
Megaclima**

video 7"  
 **Por dentro da  
Megaclima**

## *30 Anos na climatização e tratamento de ar*

Delegação de Lisboa  
Tel: 219 151 792  
[lisboa@megaclima.pt](mailto:lisboa@megaclima.pt)

Delegação de Queluz  
Tel: 219 250 028  
[queluz@megaclima.pt](mailto:queluz@megaclima.pt)

### Serviços Centrais

Rua Francisco Ribeirinho, 28

Centro Empresarial Abrunheira  
Abrunheira 2710-736 Sintra

[www.megaclima.pt](http://www.megaclima.pt)

– Escritório 11  
Tel: 219 253 300

[geral@megaclima.pt](mailto:geral@megaclima.pt)